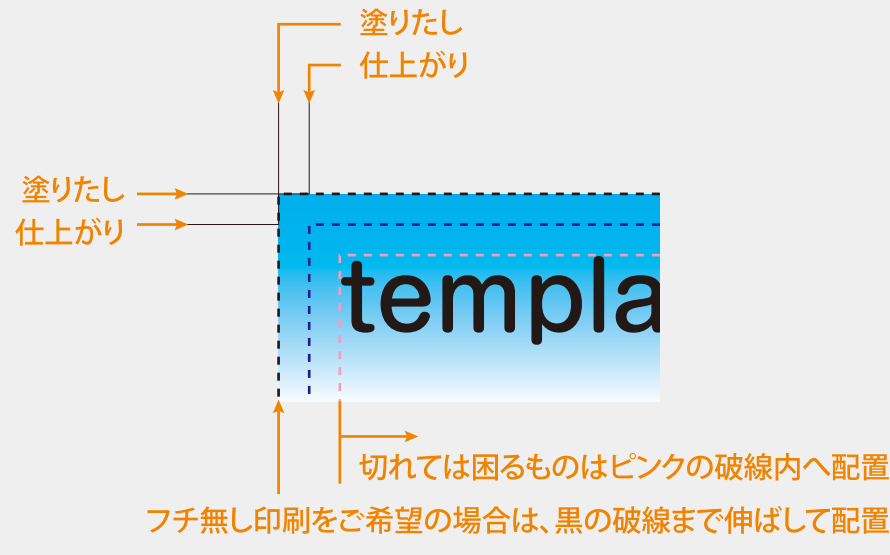


- ◎このテンプレートはIllustratorCS4以降のバージョンで作成し、制作レイヤーが新しいレイヤー上で作業をお願いします。
- ◎IllustratorのカラーモードはCMYK、リンクファイルはCMYKかグレースケールでご支給ください。
- ◎フチ無し印刷をご希望の場合は、右図を参考に外側の点線まで絵柄を伸ばします。
- ◎文字はアウトライン化して(書式メニュー→アウトラインを作成)ご入稿ください。
- ◎このテンプレートは最大ページ数(アートボード50枚分)になっております。
- お客様の希望の種類数に減らしてお使いください。
- 印刷しない不完全なデザイン・アートボードは、必ず削除して必要な部分のみにして入稿してください。
- 不要なアートボードがあった場合、入稿データとして不要な部分まで印刷される可能性があります。
- アートボードサイズをかえずにPDFを書き出し(下記またはサイトを参照)していただきますことをオススメいたします。



<ご入稿はPDF書き出しをオススメいたします>

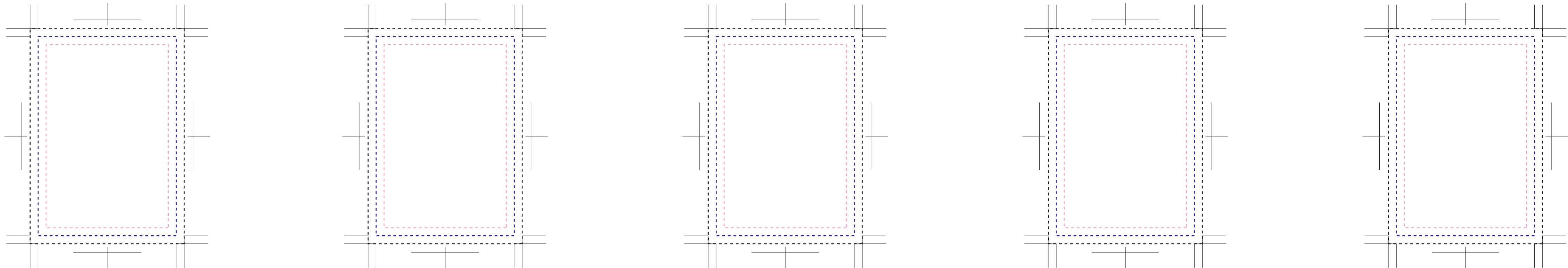
◎PDFの書き出しについて

- 「ファイル」メニュー>「別名で保存」>「ファイルの種類 (Macはフォーマット)」欄でPDF形式を選択>「保存」します。
- 「Adobe PDFを保存」ダイアログ>「Adobe PDF プリセット」欄では「PDF/X-1a」または「PDF/X-4」といった規格で保存します。(詳細はwhoohサイトのヘルプをご覧ください)
- ◎Illustratorで保存する場合は開いたバージョン(CS4以上)で保存します。
- (CS6で作成した場合は、CS6で保存してください。)

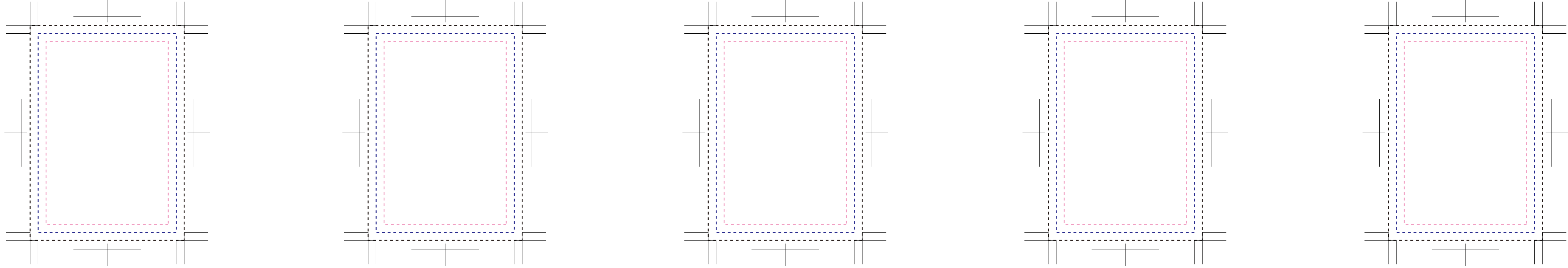
<デザインの仕上がりについて>

- デザインによっては断裁時のスレが目立つ場合がございます。
- 特に、仕上りがラインに沿って上下左右等に線やフチが配置されているデザインは、スレが目立ちやすくなりますのでご注意ください。
- また表裏で断裁のスレの具合が異なります。表裏を均等にそろえることは困難ですので、予めご了承ください。

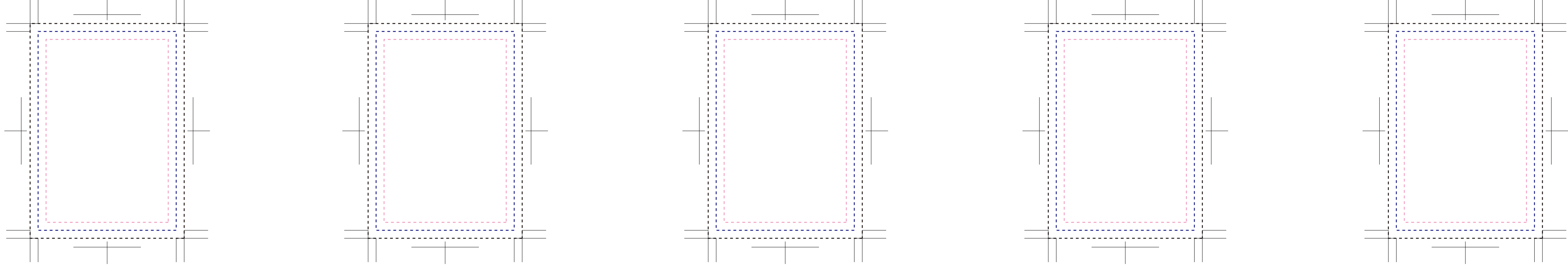
1-5



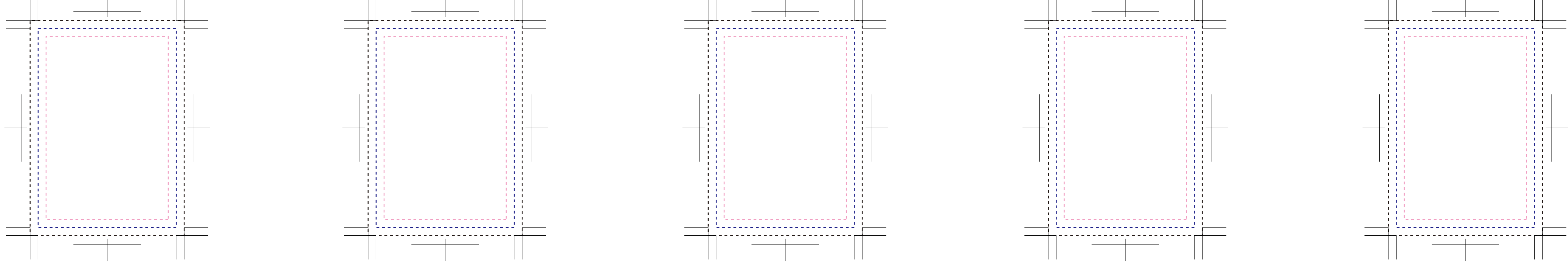
6-10



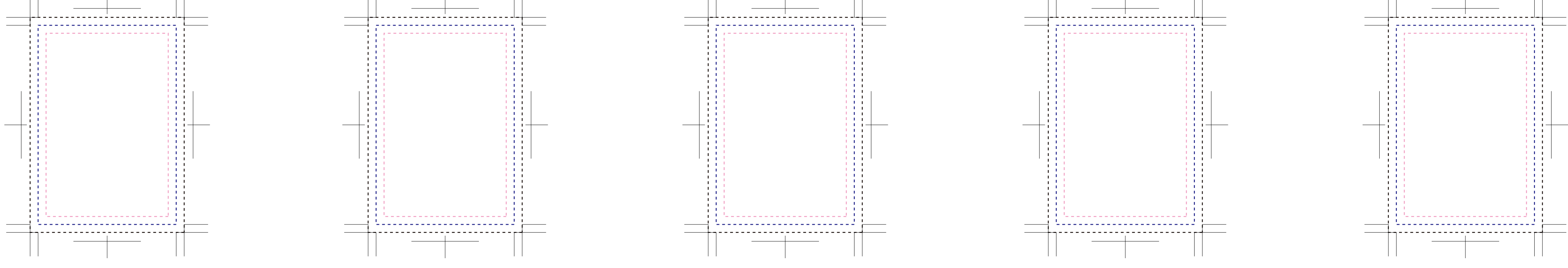
11-15



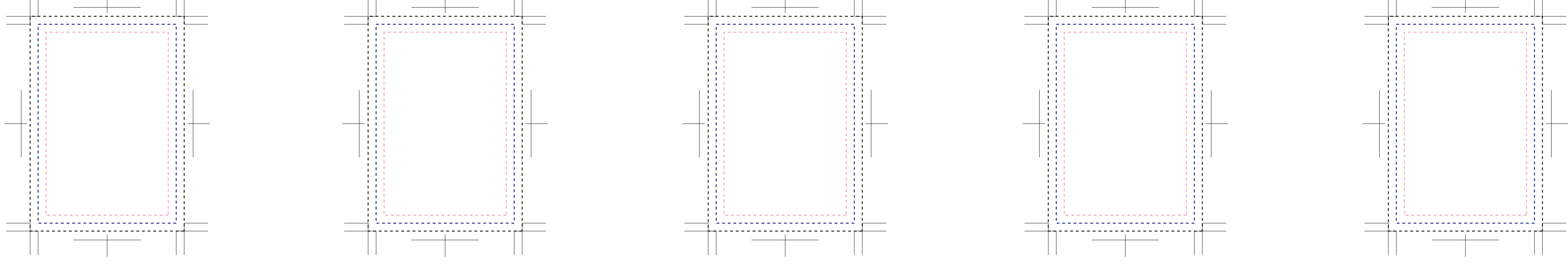
16-20



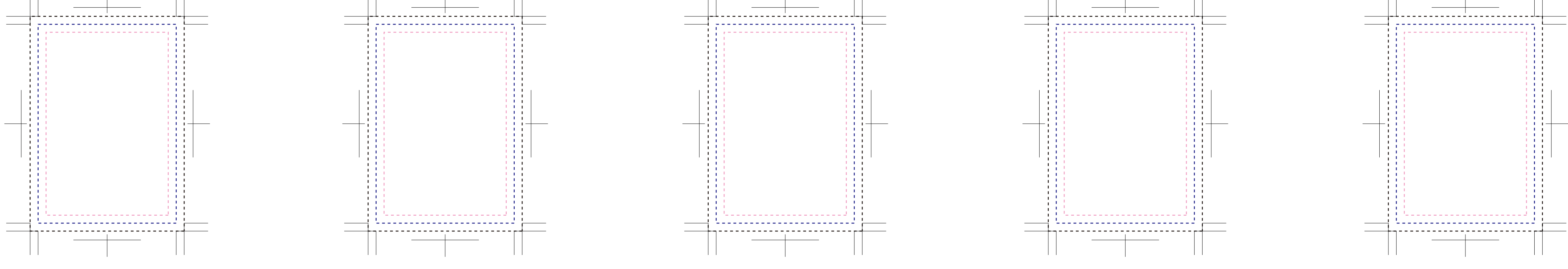
21-25



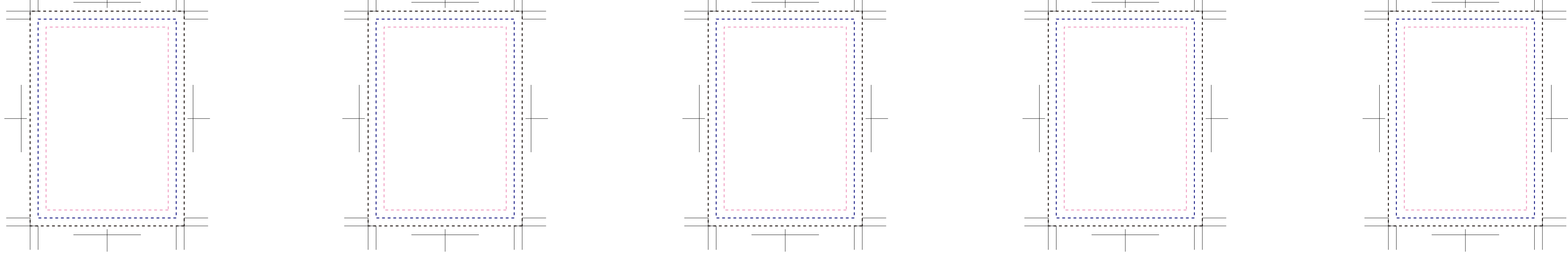
26-30



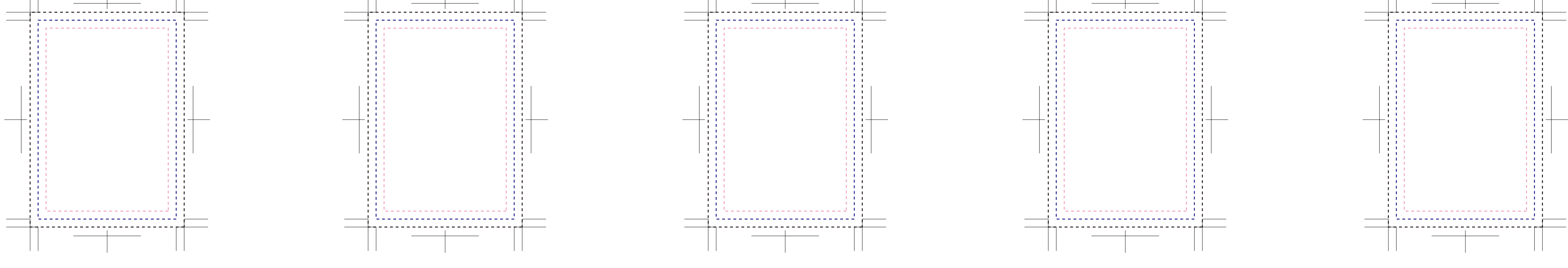
31-35



36-40



41-45



46-50

