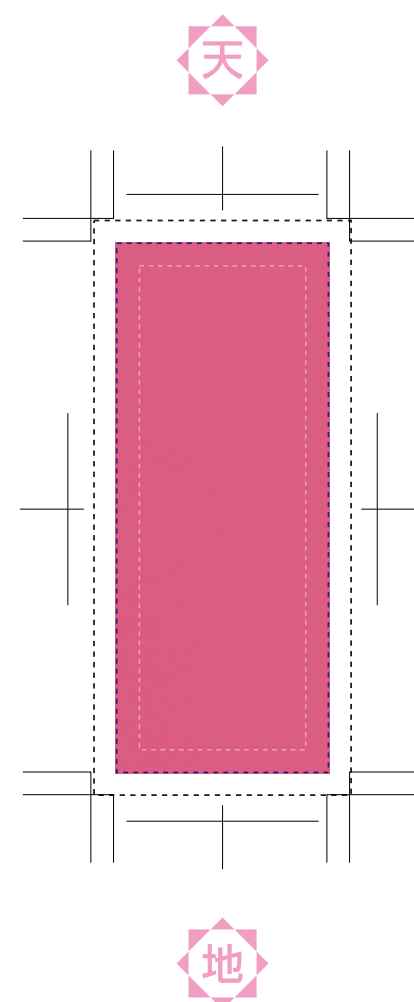




## Neon\_MINI\_縦\_表面

● 仕上がりサイズ28mm×70mm



◎制作レイヤーか新しいレイヤー上で作業をお願いします。

◎文字はアウトライン化（書式メニュー→アウトラインを作成）してご入稿ください。

◎入稿用データは別名保存し、開いたバージョンで保存をお願いします。

（cs6で作成した場合は、cs6で保存してください。）

◎紙色が濃いため淡い色は見えなくなりますのでご注意ください。

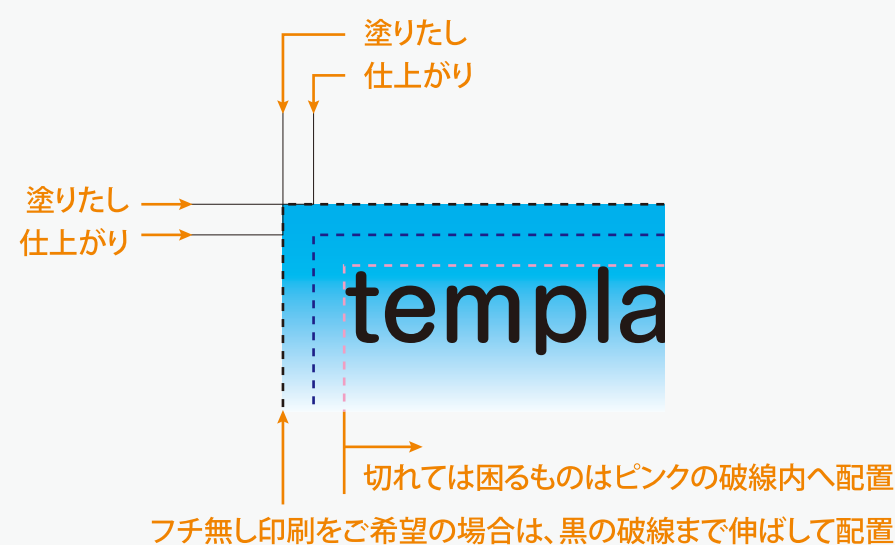
◎ [紙色イメージ] レイヤーは、デザイン中に紙色のイメージを見ていただくためのレイヤーです。

このレイヤーは、必ずプリントされない状態のまま入稿してください。

（「レイヤーオプション」の「プリント」のチェックが外れた状態。もしくはレイヤーを非表示・削除する。）

プリントする設定に変更して入稿すると、紙色イメージがプリントされてしまいます。

◎白を使用する場合は、ホワイトインクのご指定方法にならって作成してください。



※ホワイトインクのご注意点※

＜インクと紙の相性について＞

・紙の凹凸によってクリアインク・ホワイトインクが均一に定着しない場合がございます。

・ベタ（塗りの広い面）を凹凸のある用紙にお使いの場合はご注意ください。

＜ホワイトインクの再現に関して＞

・ホワイトインクを使用した場合でも、用紙の色の影響を若干受けた白色になります。

・断裁時、刃にあたる部分のベタ（塗りの広い面）は、稀に欠けることがあります。

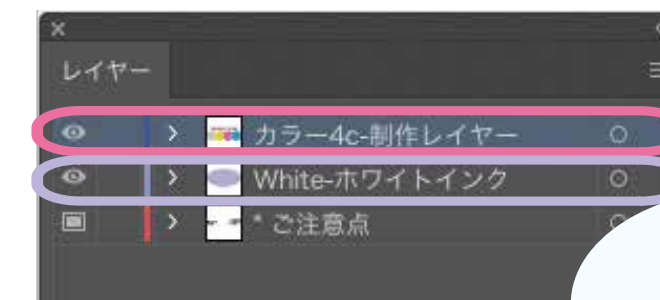
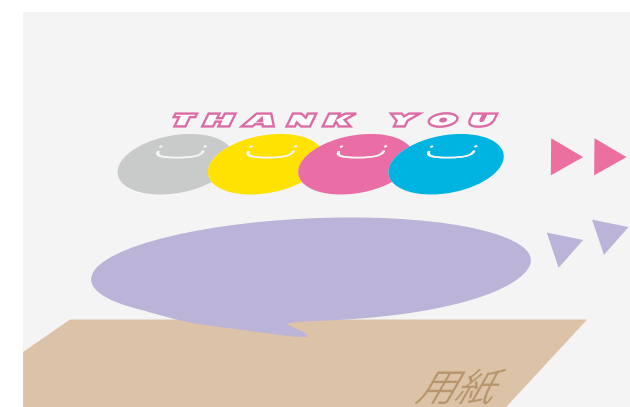
・ホワイトインクとフルカラー印刷を使用した場合、ホワイトインクはズレが目立ちやすくなります。

### ホワイトインクのご指定方法

このカードを作るイメージです

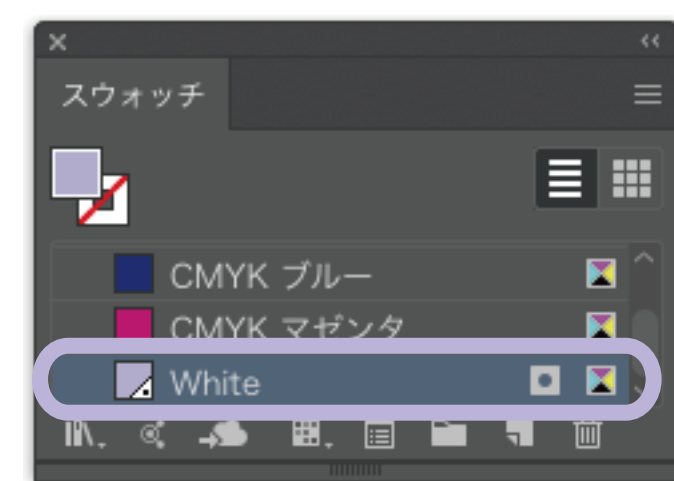


1.それぞれレイヤーを分けてご指定ください。

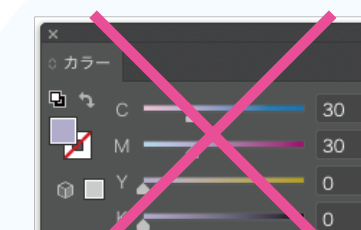


レイヤーを分けてください

2.スウォッチの「White」（＝ホワイトインク）を使用し、  
掛け合わせた色でない1色で（特色として）ご指定ください。



White  
＝ホワイトインク



掛け合わせではなく  
1色でお作りください

3.重ね刷りする部分は「塗りにオーバープリント」にチェックを入れてください。



重なる部分は、  
ホワイト・カラー全て  
オーバープリントします※

※オーバープリントのため、重なるオブジェクトがある場合はご注意ください。

オーバープリントプレビューで、カラー部分がイメージ通りになっているかをご確認ください。

下のオブジェクトが影響しないようにするには、パスファインダーの「刈り込み」機能が便利です。

### ■刷り順について

印刷する順番は、ホワイトインクを印刷→カラー4Cを印刷が通常です。

順番を入れ替える場合は、弊社担当までお申し付けください。